

# Рекомендации по встраиванию шрифтов при создании PDF-файла

## Вариант 1.

В Microsoft Word при сохранении документа как PDF нужно отметить опцию «Совместимый с ISO 19005-1 (PDF/A)» (Рис. 1):

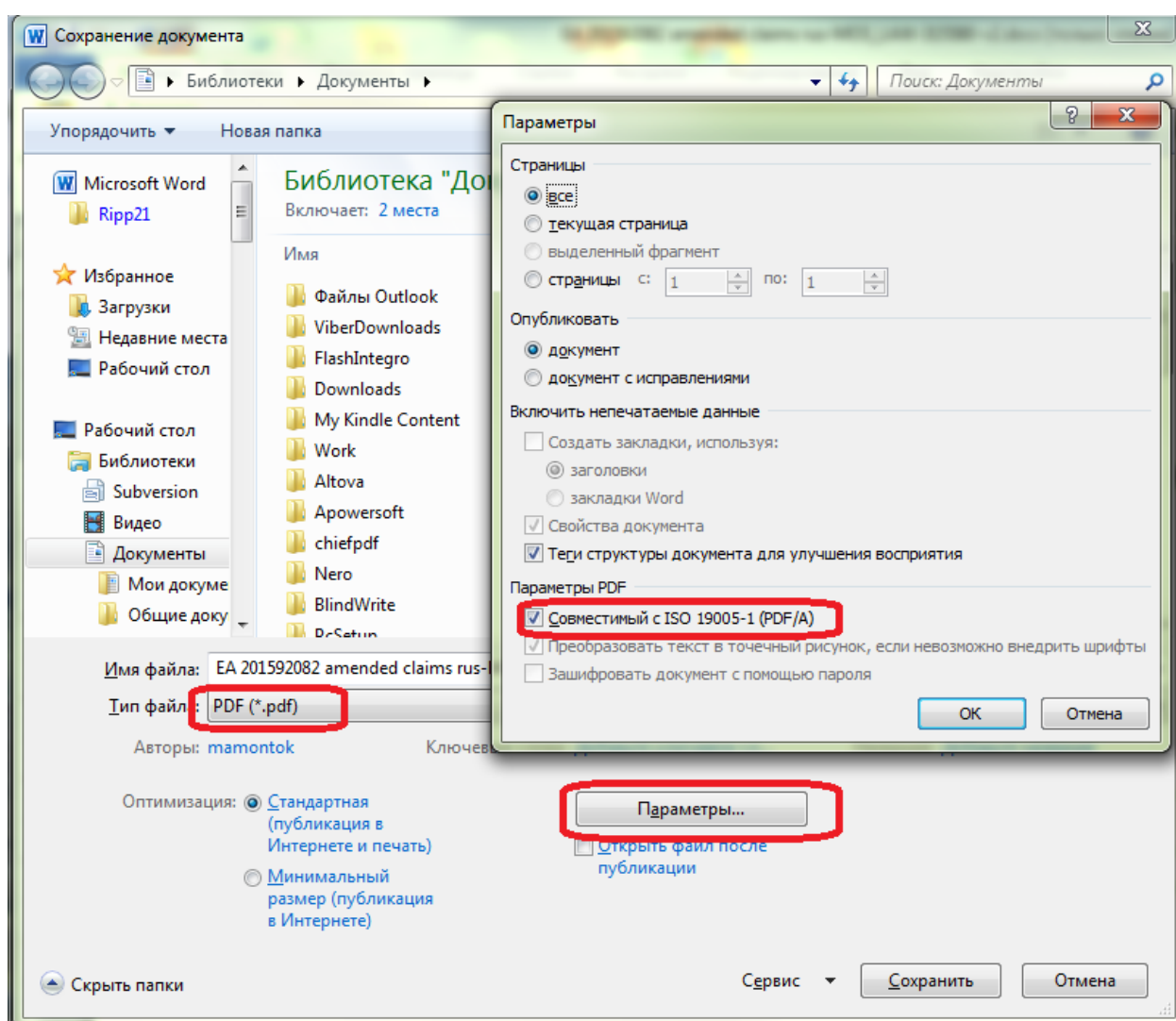


Рисунок 1. Параметры сохранения PDF.

## Вариант 2.

Для генерации PDF использовать виртуальный принтер, например [PDFCreator](#)

Настройка PDFCreator:

1. Перейдите в настройки профилей (Рис. 2)

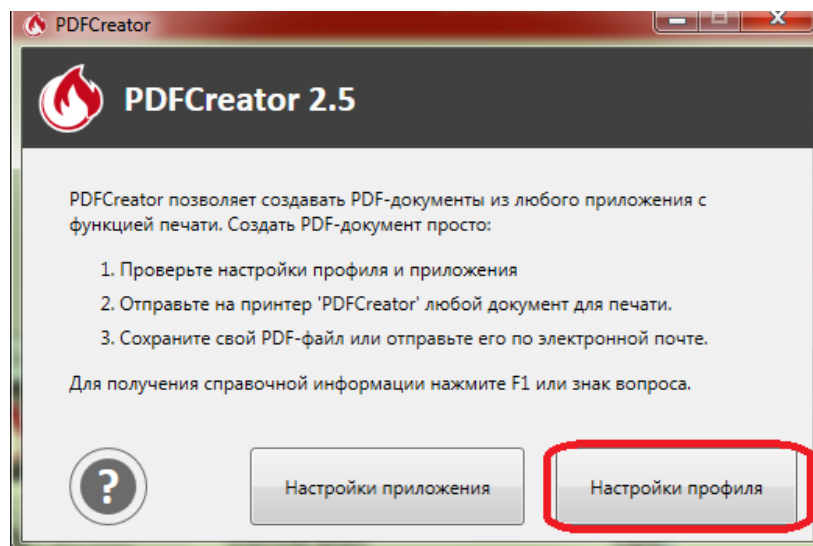


Рисунок 2. PDFCreator.

2. Выберите профиль PDF/A (долгосрочное хранение) (Рис. 3)

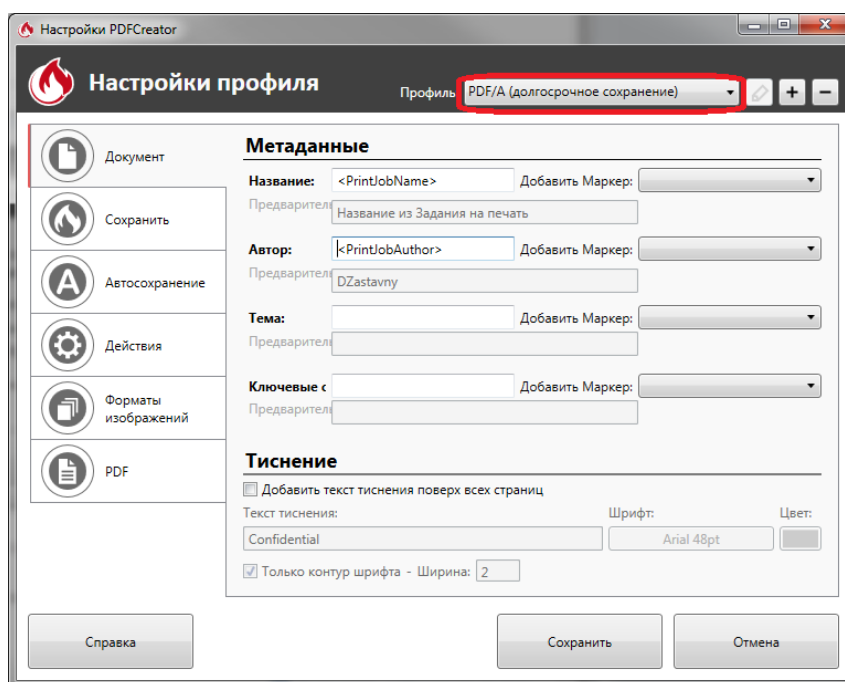


Рисунок 3. Настройки PDFCreator.

3. В левом меню выберите PDF. На вкладке «Сжатие» выберите ZIP-сжатие и укажите разрешение 300 точек на дюйм.

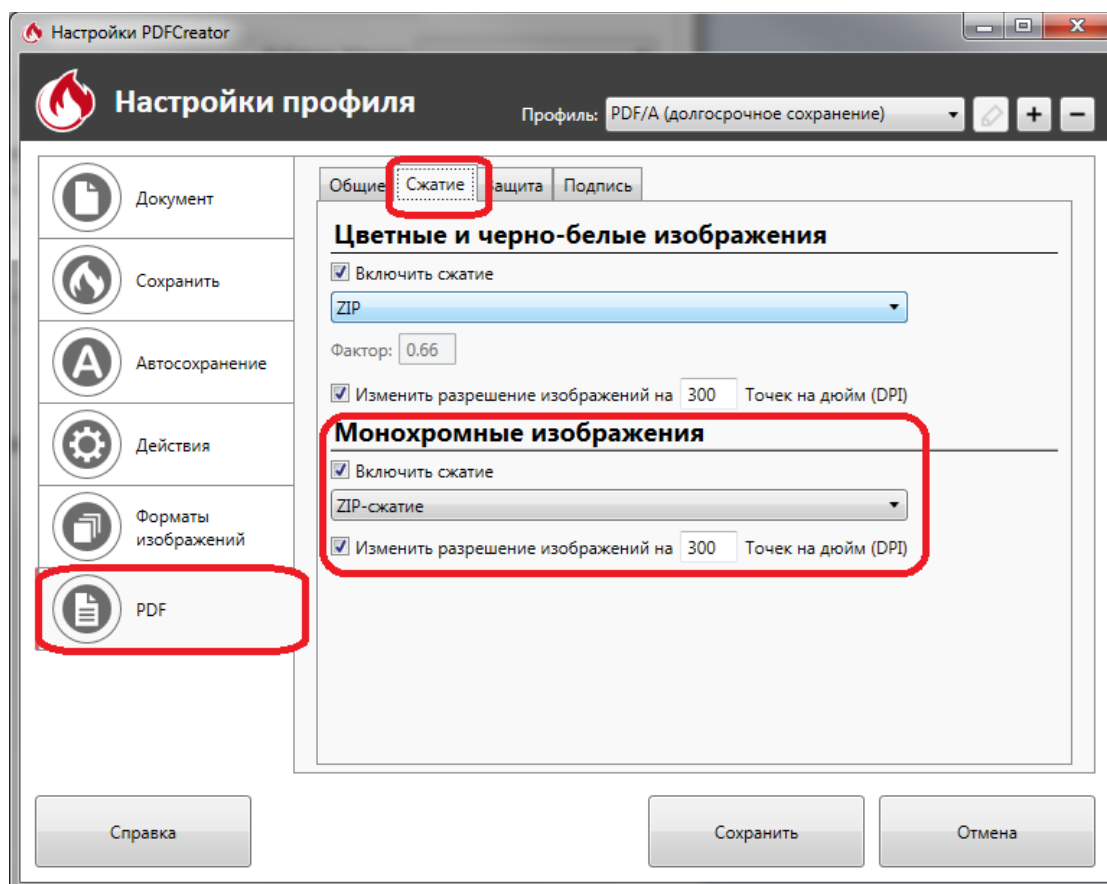
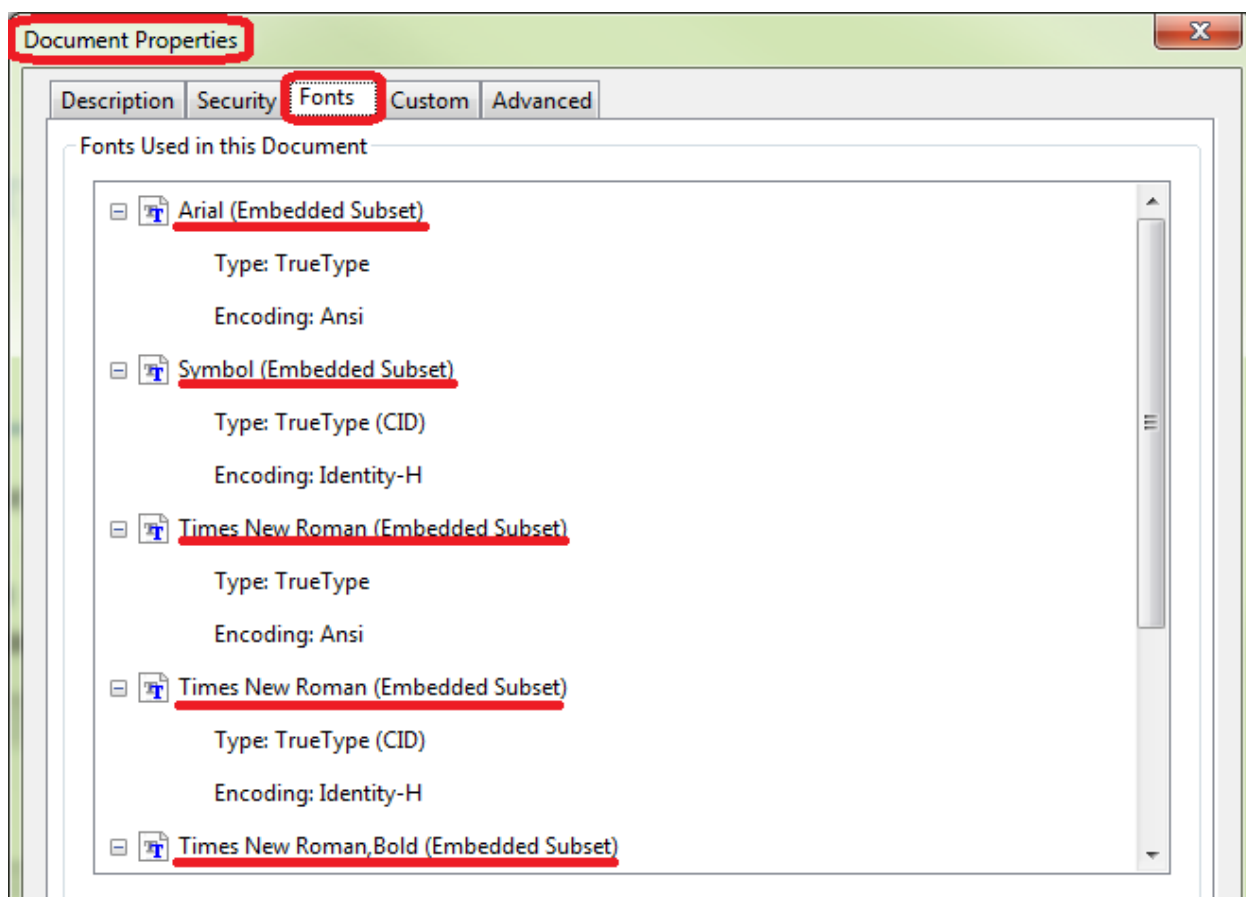


Рисунок 3. Настройки PDF, вкладка сжатие.

В дальнейшем используйте данный профиль для встраивания шрифтов в PDF –файл.

Как проверить внедрились ли шрифты в документ:

1. Открыть документ в Acrobat Reader,
2. Далее контекстное меню на документе (клик правой кнопкой мыши),
3. Выбрать свойства документа (document properties),
4. Вкладка шрифты (fonts),
5. Проверить что все шрифты встроены (embedded). (Рис. 3)



**Рисунок 2. Свойства PDF-документа. Шрифты.**