

Рекомендации по встраиванию шрифтов при создании PDF-файла

Вариант 1.

В Microsoft Word при сохранении документа как PDF нужно отметить опцию «Совместимый с ISO 19005-1 (PDF/A)» (Рис. 1):

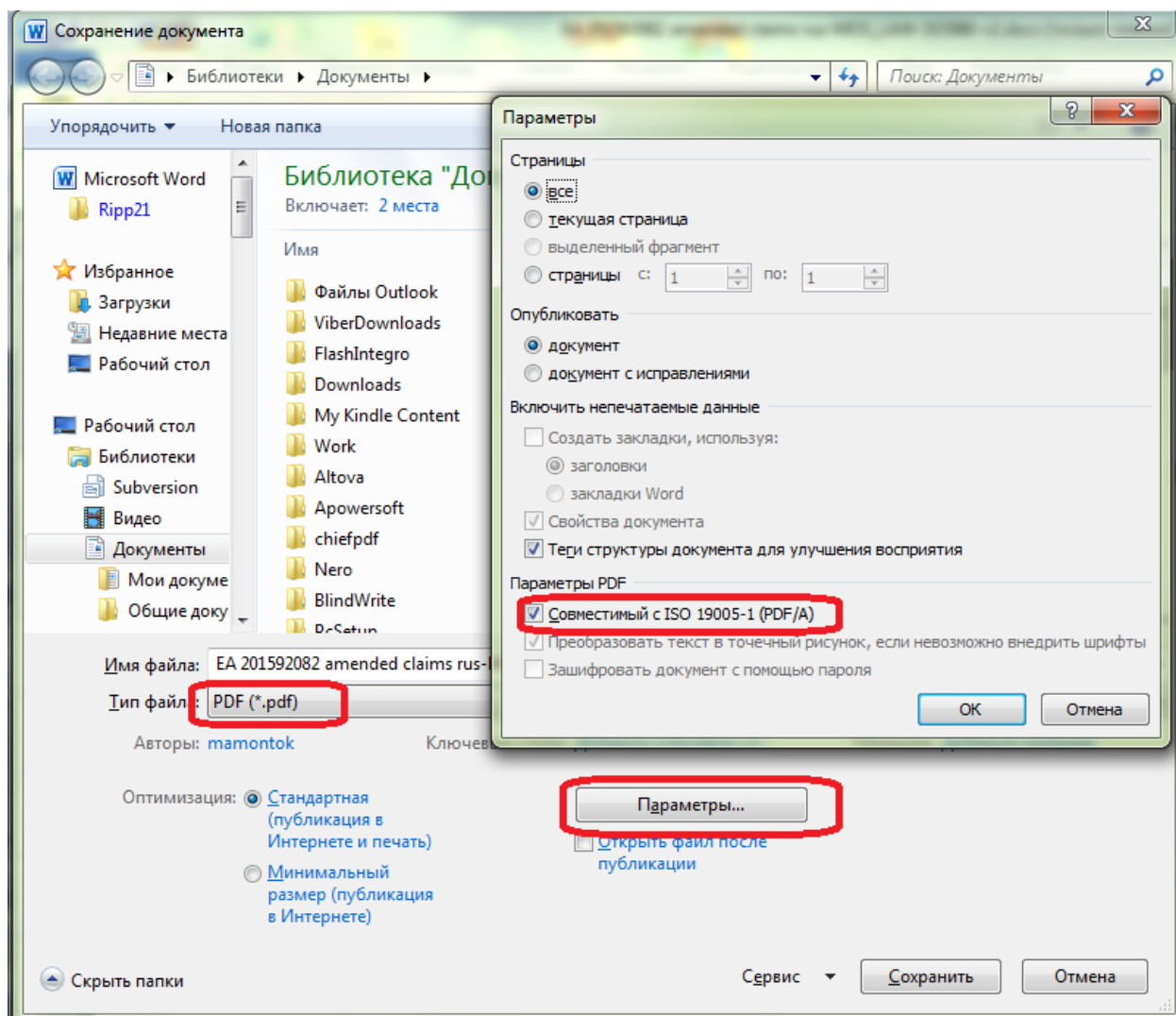


Рисунок 1. Параметры сохранения PDF.

Вариант 2.

Для генерации PDF использовать виртуальный принтер (Рис. 2), например <http://www.dopdf.com/ru/>

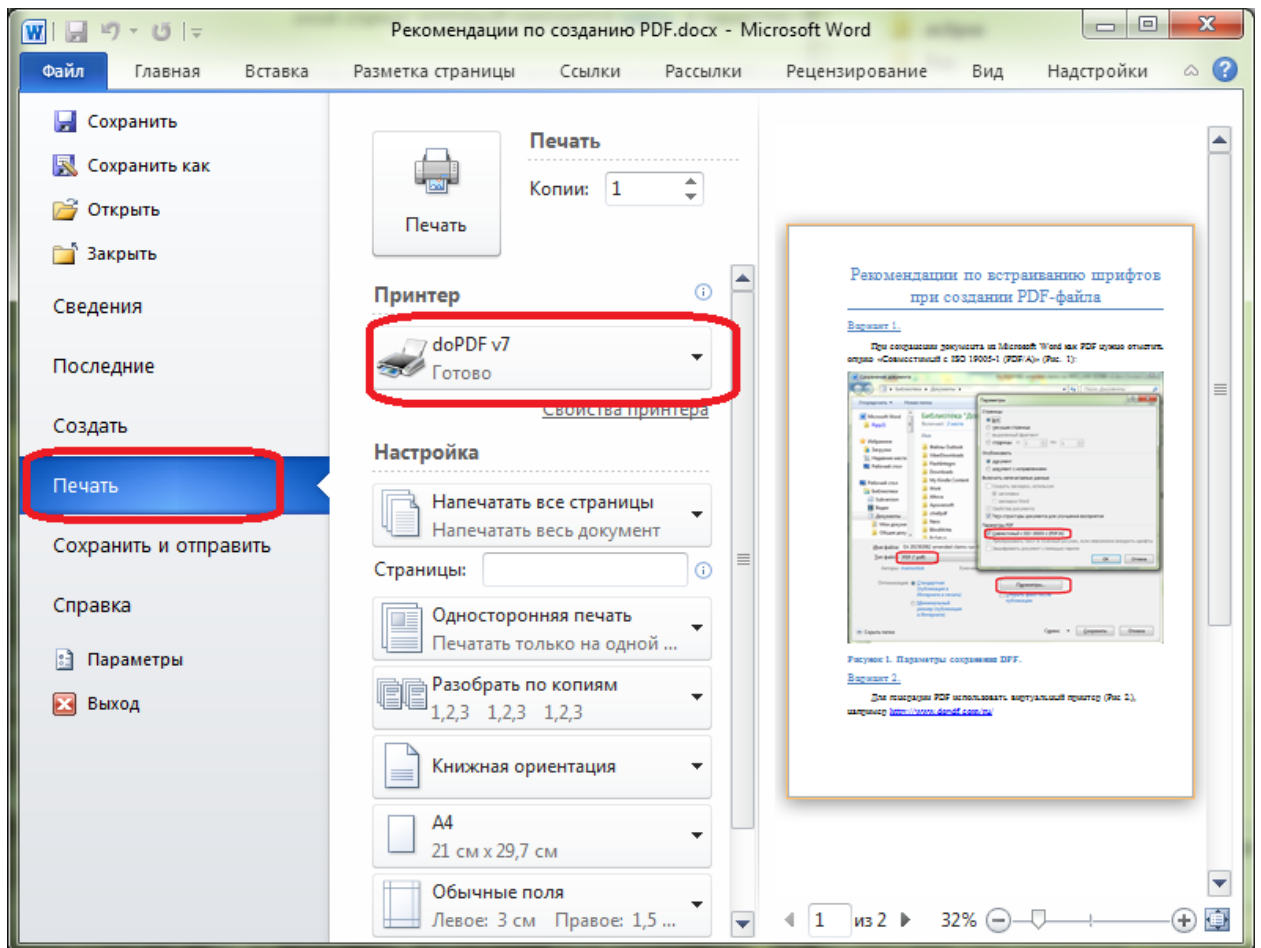


Рисунок 2. Использование виртуального принтера.

Как проверить внедрились ли шрифты в документ:

1. Открыть документ в Acrobat Reader,
2. Далее контекстное меню на документе (клик правой кнопкой мыши),
3. Выбрать свойства документа (document properties),
4. Вкладка шрифты (fonts),
5. Проверить что все шрифты встроены (embedded). (Рис. 3)

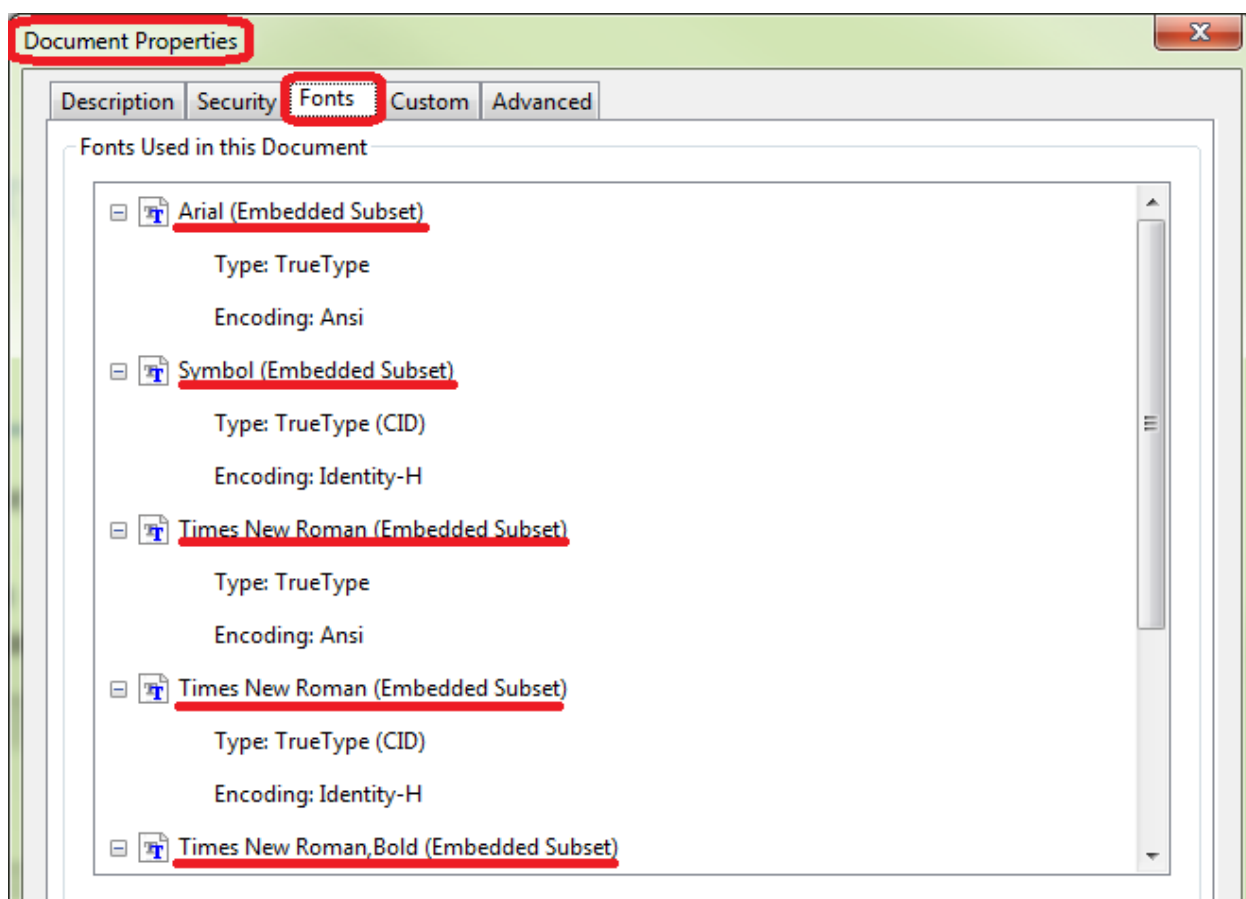


Рисунок 3. Свойства PDF-документа. Шрифты.